

การติดตั้ง JHCIS ด้วยชุดติดตั้ง version 22 ต.ค. 55

1. Download ชุดติดตั้งที่ <http://www.jhcis.net/>

- สำหรับเครื่องที่ใช้เป็นเครื่อง Server ให้ดาวน์โหลดชุดติดตั้ง JHCIS 22 ต.ค. 55 Server
- สำหรับเครื่องที่ใช้เป็นเครื่อง Client สามารถดาวน์โหลดได้ทั้ง 2 ชุด (ในชุดติดตั้ง JHCIS Server จะรวมโปรแกรม MySQL ด้วย ซึ่งจะใช้พื้นที่ในการติดตั้งเยอะ แต่ก็สามารถนำมาใช้เป็น JHCIS Client ได้)

JHCIS
Last update 6 ต.ค. 55
Hits :: 1869331
ตั้งแต่ 15 พ.ย. 50

ระบบงานโรงพยาบาลส่งเสริมสุขภาพตำบล และ ศูนย์สุขภาพชุมชน
JHCIS เป็นโปรแกรม Open Source ไม่เสียค่าลิขสิทธิ์ใดๆ ส่งออก 21 เดือน และส่งข้อมูล OP/PP Package ให้ ศปชส. ได้สนับสนุนโดย ทีมงาน JHCIS ของศูนย์เทคโนโลยีสารสนเทศและการสื่อสาร สำนักรักษาความปลอดภัยกระทรวงสาธารณสุข ...ตลอดไป

หน้าแรก WEB CONFERENCE VDO ติดต่อทีมงาน

JHCIS | Download **NEW!** | JHCIS Knowledge | เริ่มบอจด์ | รายชื่อหน่วยงานที่ใช้ JHCIS | ตารางเช็ควิทยากรสอน JHCIS

Download JHCIS

UPDATE JHCIS 3 ต.ค. 55 **NEW!** **NEW!**
ชุดติดตั้ง JHCIS 22 ต.ค. 55 Server
ชุดติดตั้ง JHCIS 22 ต.ค. 55 Client
ชุดติดตั้ง JHCIS 12 ต.ค. 53

Update ชุดติดตั้ง JHCIS Client for Ubuntu 27 ต.ค. 55
JHCIS Datacenter 22 ต.ค. 55 **NEW!**

การใช้งาน JHCIS จาก Guru JHCIS
Datacenter รพร. เดชอุดม อมระราชธานี
ลงหนด หนองนาฝาย -นายมานพ กฤษเกษัก กับการใช้โปรแกรม JHCIS
ลงหนด หนองนาฝาย -นายมานพ กฤษเกษัก การใช้ MySQL
อบรมใช้ -เขตพุด หนองแก้ว ออ. รพ.สต. รังสิตรามีหน่วยงานการใช้โปรแกรม JHCIS
ลำดับการใช้งานโปรแกรม TeamViewer 5
.....ทีมงาน JHCIS ขอขอบคุณ สวทศ J ทุกท่านละ

ดาวน์โหลด JHCIS รวมระบบ 20 พ.ย. 55 22 พ.ย. 55
อธิบายความหมาย Query/Report ประชากร pdf 5พ.ย. 55
FAQ web con 24-25 oct 55.pdf 30 ต.ค. 55
manual JHCIS labfu.chronicfu.ncdscreen.pdf 26 ต.ค. 55
ตารางอบรม iReport for JHCIS และ JHCIS for iPad 31 พ.ค. 55
คู่มือ iReport for JHCIS 17 พ.ค. 55
คู่มือการติดตั้ง MySQL Administrator บน Ubuntu เพื่อใช้ในการ Query, Backup, Restore งานข้อมูล JHCISDB 31 พ.ค. 55
คู่มือการติดตั้งและการใช้งาน PROVIS webservice 26 มี.ค. 55
คู่มือ offline 2 มี.ค. 55

คู่มือชุดเต็ม JHCIS 27 มี.ค. 55
คู่มือ MySQL for JHCIS 15 ต.ค. 54
ตารางอบรม JHCIS 5 วัน
ตารางอบรม MySQLiReport for JHCIS 5 วัน
FFC ฐานการลดราคา ข้อ 9

ดาวน์โหลดชุดติดตั้งใหม่ได้ที่นี้ >>
<http://neo.moph.go.th/jhcis/download.php#<<>

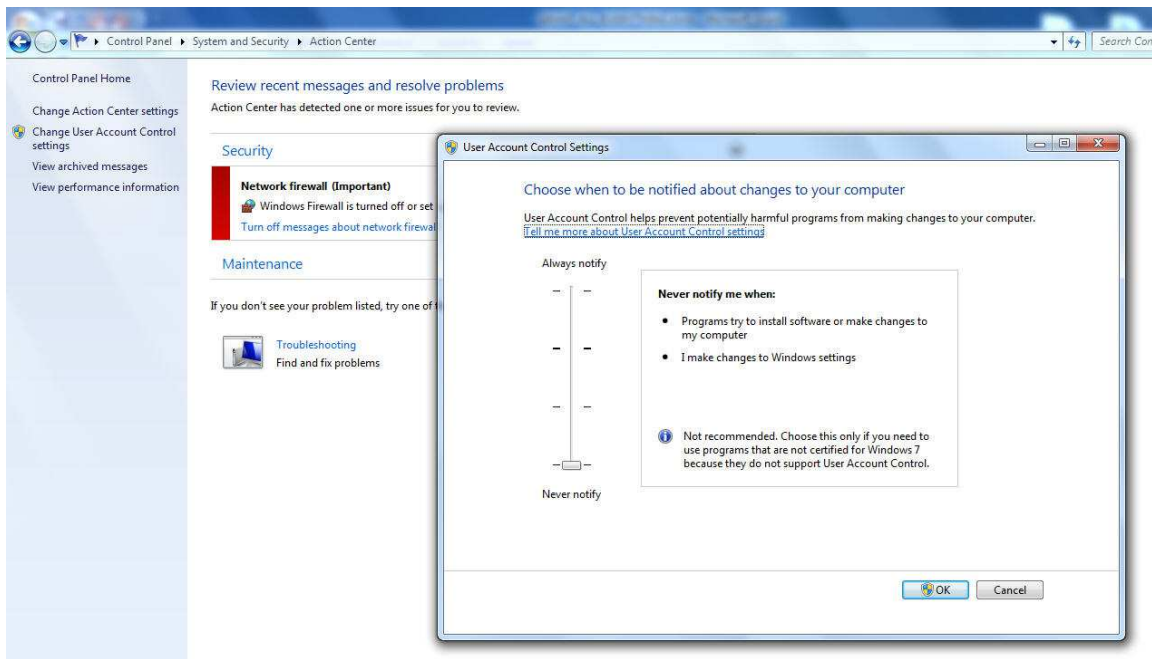
สำหรับส่งออก 43 แห่ง 14 ต.ค. 55 **NEW!**
5 4 ต.ค. 55 **NEW!**

Copyright © 2012 พัฒนาโดย: ศูนย์เทคโนโลยีสารสนเทศและการสื่อสาร
Information and Communication Technology Center - Ministry of Public Health
กระทรวงสาธารณสุข

2. ทำการติดตั้ง JHCIS ด้วยชุดติดตั้ง JHCIS-Install version 22102012

!! กำหนดให้ทุกเครื่องต้อง Turn Off Firewall !! เพื่ออนุญาตให้การติดตั้งโปรแกรม สามารถเข้าไปแก้ไข File ใน SYSTEM ได้และให้เครื่องอื่น (Client) สามารถเข้าเชื่อมต่อ MySQL Server ได้

!! สำหรับ Window 7 , 8 ให้เข้าไปตั้งค่า Notify เป็น Never Notify !! ที่ User Account Control Settings (ตามรูป)



- สำหรับเครื่องที่มีโปรแกรม JHCIS แล้ว หากต้องการติดตั้งด้วยชุดติดตั้งใหม่ (22102012) ให้ทำตามขั้นตอนนี้

- ทำการ Back Up ข้อมูล JHCIS ใน MySQL
- ทำการ Stop MySQL (หากไม่ Stop Service จะไม่สามารถลบไฟล์เตอร์ JHCIS ได้)
- ลบไฟล์เตอร์ JHCIS ใน C:\Program Files (หรือตามที่ได้ติดตั้งไว้)
- ทำการติดตั้ง JHCIS เวอร์ชัน 22102012 (ตามข้อ 1.)
- ทำการ Restore ข้อมูล JHCIS ใน MySQL

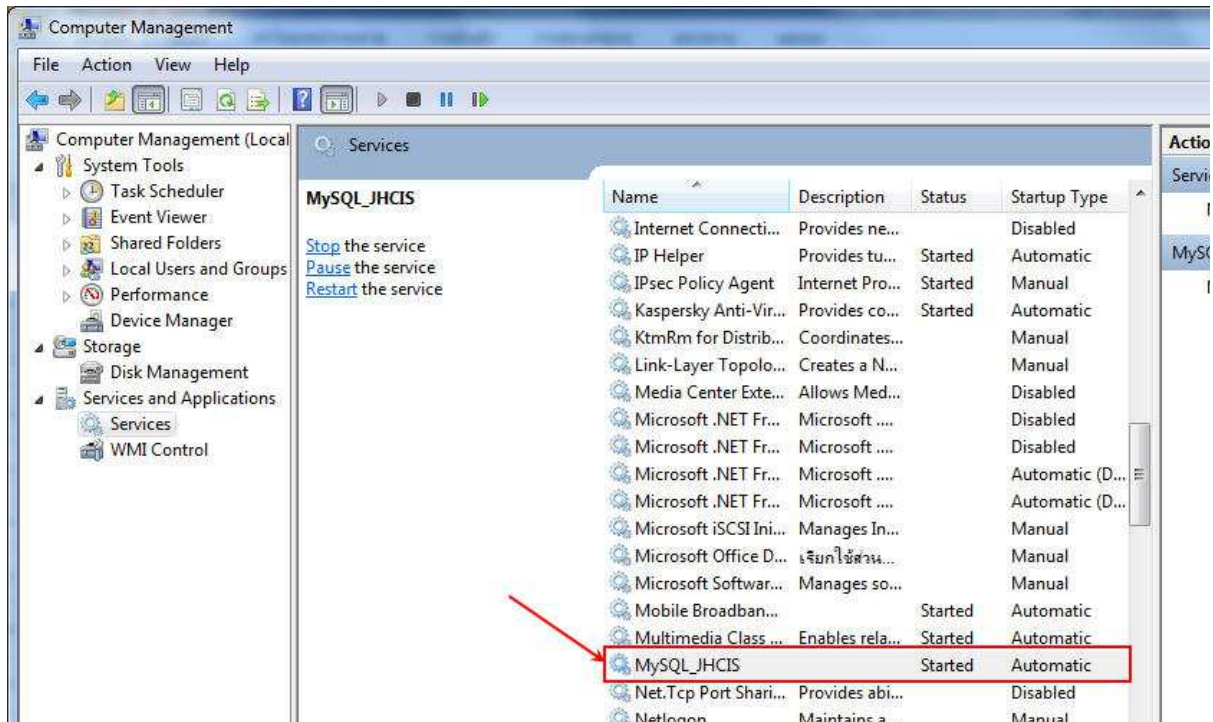
- สำหรับเครื่องที่ยังไม่เคยติดตั้งโปรแกรม JHCIS ให้ทำการติดตั้ง JHCIS เวอร์ชัน 22102012 ได้เลย

หมายเหตุ : 1. ในเวอร์ชันนี้ ชุดติดตั้งจะติดตั้งโปรแกรม JHCIS, MySQL, ให้อัตโนมัติ ซึ่งต่างจากเวอร์ชัน 12102010 (เวอร์ชันเก่า) ที่ต้องเลือกติดตั้งโปรแกรม MySQL, JHCIS-Server, JHCIS-Client เอง
2. ให้ติดตั้งที่ C:\Program Files\JHCIS ในกรณีที่เครื่องที่ติดตั้งเป็น 64 bit

3. ตรวจสอบสถานะการทำงานของโปรแกรม MySQL

เข้าไปเช็ค Service ของ MySQL ว่าแสดงสถานะเป็น Started หรือไม่ เข้าไปโดยคลิกขวาที่

My Computer > Manage > Services and Applications > Services > MySQL_JHCIS

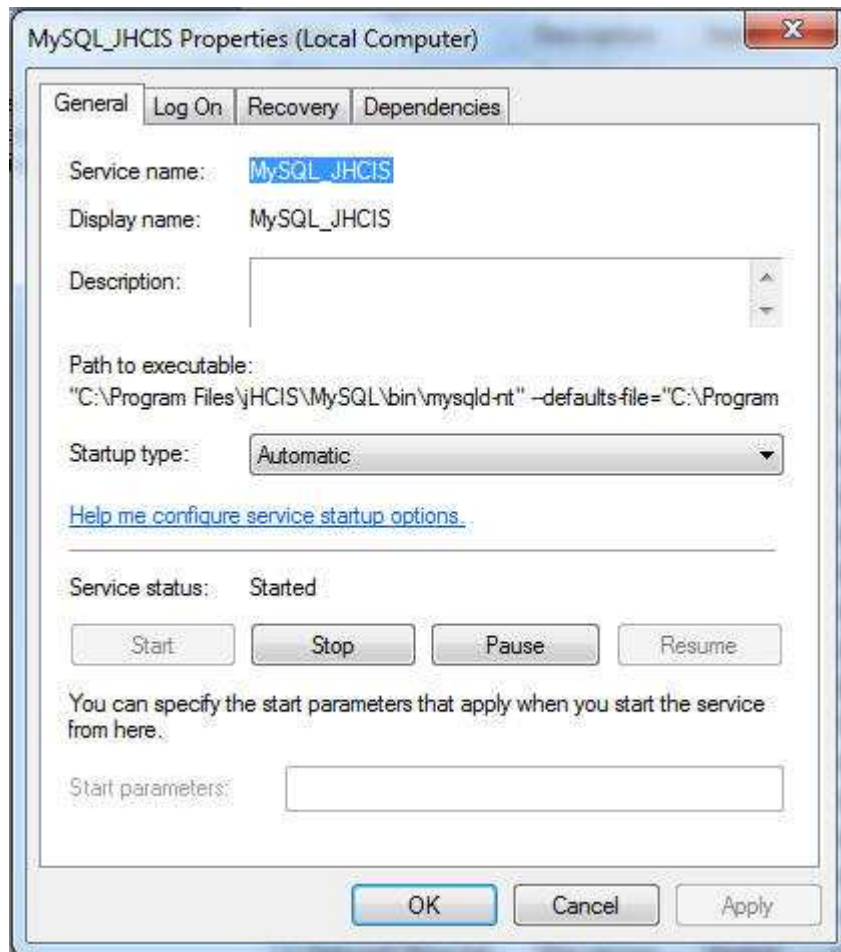


หากสถานะแสดงว่า Stopped ให้คลิกขวาที่ MySQL_JHCIS แล้วเลือกคำสั่ง Start

หากสถานะแสดงว่า Started แล้ว แสดงว่า MySQL ทำงานแล้ว

หากสถานะแสดงว่า Starting ไม่เปลี่ยนเป็น Started แสดงว่า MySQL ค้าง ให้ Restart เครื่องคอมฯ แล้วลองเข้าไปเช็ค Service ของ MySQL_JHCIS ใหม่อีกรอบ ถ้าหากสถานะไม่เปลี่ยน ให้ถอน MySQL_JHCIS ออกแล้วติดตั้งใหม่

สำหรับเครื่องที่ต้องสั่ง Start Service MySQL_JHCIS ทุกครั้งที่เปิดเครื่องคอมฯ สามารถเข้าไปกำหนดให้ MySQL Start Automatic ได้ โดยเข้าไปที่ Services > MySQL_JHCIS > คลิกขวาเลือก Properties ไปที่ Startup type > เลือก "Automatic"

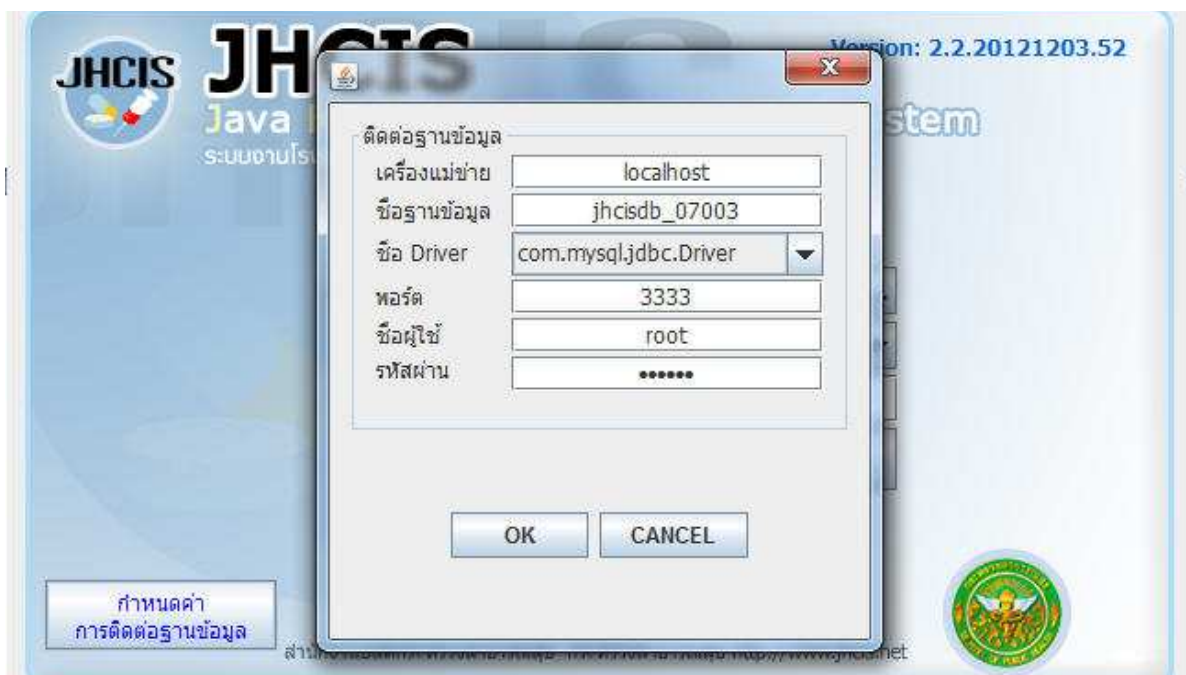
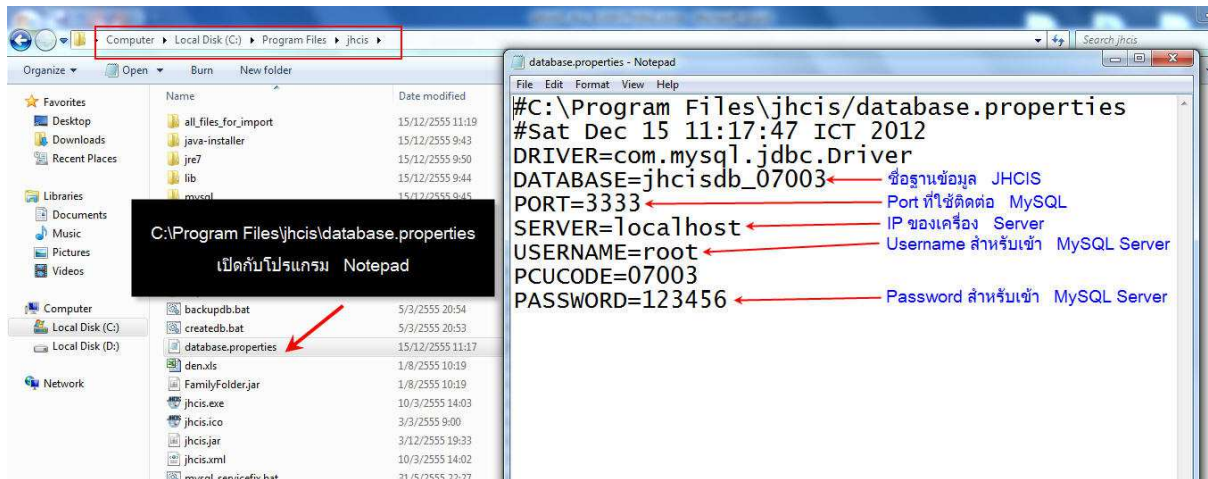


4. การกำหนดค่าการติดต่อฐานข้อมูลสำหรับ โปรแกรม JHCIS

ให้เข้าไปที่ C:\Program Files\jhcis หาไฟล์ที่ชื่อว่า database.properties หากไม่มีไฟล์ให้เปิดโปรแกรม JHCIS ขึ้นมา เข้าไปที่หน้า Config ของโปรแกรม JHCIS (คลิกที่ กำหนดค่าการติดต่อฐานข้อมูล)

****ในกรณีที่กำหนดค่าการติดต่อฐานข้อมูล MySQL แนะนำให้เข้าไปที่ไฟล์ database.properties**

ดีกว่า เพราะหากเปิดหน้า Config ที่โปรแกรม JHCIS จะใช้เวลานาน**



- สำหรับเครื่อง JHCIS Server ให้กำหนดค่า ดังนี้

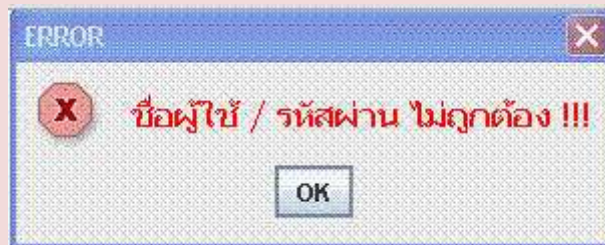
- a. DATABASE / ชื่อฐานข้อมูล : jhcis_07003 << ชื่อฐานข้อมูลที่ใช้
- b. PORT / พอร์ต : 3333
- c. SERVER / เครื่องแม่ข่าย : localhost
- d. USERNAME / ชื่อผู้ใช้ : root
- e. PASSWORD / รหัสผ่าน : 123456

- สำหรับเครื่อง JHCIS Client ให้กำหนดค่า ดังนี้

- a. DATABASE / ชื่อฐานข้อมูล : jhcis_07003 << ชื่อฐานข้อมูลที่ใช้ตาม Server
- b. PORT / พอร์ต : 3333
- c. SERVER / เครื่องแม่ข่าย : 192.168.4.181 << IP เครื่อง JHCIS Server
- d. USERNAME / ชื่อผู้ใช้ : root
- e. PASSWORD / รหัสผ่าน : 123456

หมายเหตุ : ขั้นตอนการเช็คชื่อฐานข้อมูลที่ใช้ และ IP เครื่อง JHCIS Server ดูได้ที่หน้าสุดท้ายของกลุ่มนี้

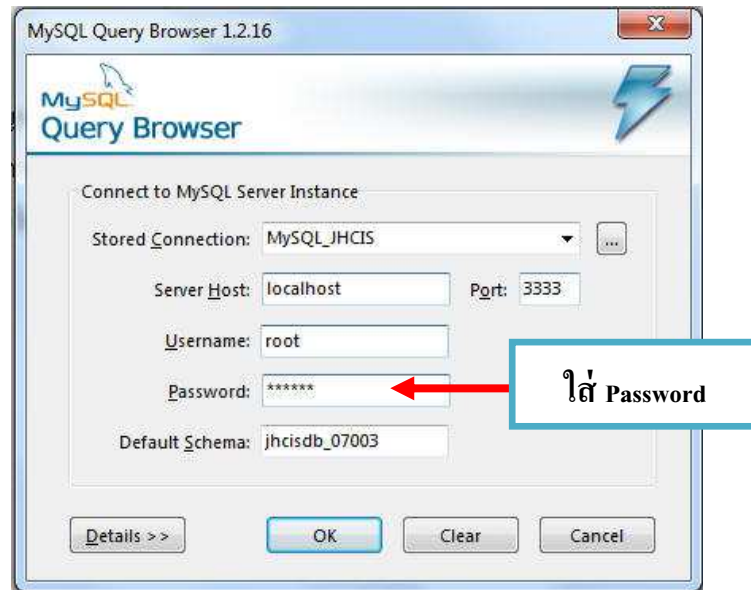
!!! หากเครื่อง Client ไม่สามารถใช้งาน โปรแกรม JHCIS ได้
เนื่องจากโปรแกรมแจ้งเตือนว่า "ชื่อผู้ใช้ / รหัสผ่าน ไม่ถูกต้อง"
หรือขึ้น Error เกี่ยวกับการติดต่อ MySQL ให้ดูวิธีแก้ไขในข้อ 5. (หน้าถัดไป) !!!



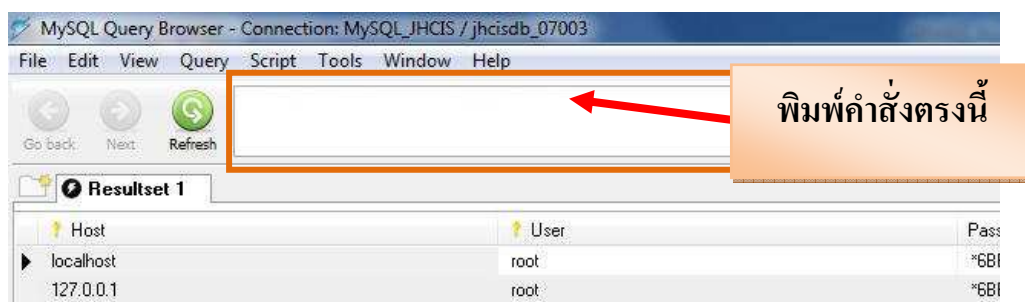
5. วิธีแก้ไขปัญหาการติดต่อฐานข้อมูล MySQL ไม่ได้ ให้ทำตามขั้นตอน ดังนี้

!! ให้ทำที่เครื่อง JHCIS Server (ที่ติดตั้ง MySQL Server) !!

- a. เช็คสถานะ MySQL ต้องขึ้นว่า Started
- b. เข้าโปรแกรม MySQL Query Browser (ไปที่ C:\Program Files\jhcis\MySQL GUI Tools\... หรือ Start > All Programs > JHCIS > MySQL Query Browser) จะมีหน้าต่างขึ้นมา ให้ใส่ Password แล้วคลิก OK



- c. จะมีหน้าต่างโปรแกรมขึ้นมา



ให้พิมพ์คำสั่งตามนี้

(1) GRANT ALL PRIVILEGES ON *.* TO 'root'@'%' IDENTIFIED BY '123456' ;

เป็นคำสั่งกำหนดสิทธิการเข้าใช้งานผ่าน User "root" โดยใช้รหัสผ่านคือ '123456'

ลองตรวจเช็ค Password ของ root ดูว่าตรงกับ *6BB4837EB74329105EE4568DDA7DC67ED2CA2AD9 (รหัส '123456') และสิทธิ์ในการเข้าถึง MySQL Server ของ User '%' เปลี่ยนเป็นตัวอักษร 'Y' หรือไม่ โดยใช้

คำสั่ง (3) หากรหัสไม่ตรงกับที่กำหนดและสิทธิ์ไม่เปลี่ยนเป็น 'Y' ให้ใช้คำสั่ง (4) > (5) > (1) แล้วเช็ค
รหัสผ่านด้วยคำสั่ง (3) อีกครั้ง แต่หากรหัสตรงกันแล้ว ให้ลองเข้าโปรแกรม JHCIS ที่เครื่อง Client ดูว่า
สามารถติดตั้งกับ MySQL Server ที่เครื่อง Server ได้หรือไม่

ในคำสั่ง (1) 'root'@%' หากใน MySQL ยังไม่ได้สร้าง User '%' ขึ้นมา คำสั่งนี้จะ Error ดังนั้นจึง
ต้องสร้าง User '%' ขึ้นมาก่อน ด้วยคำสั่ง (2)

```
(2) GRANT SELECT ON *.* TO 'root'@%' IDENTIFIED BY '123456';
```

เป็นคำสั่งสร้าง User

```
(3) SELECT * FROM mysql.user ;
```

เป็นคำสั่งแสดงข้อมูล User ทั้งหมด เช่น Host, User, Password , ...

```
(4) UPDATE mysql.user set password=PASSWORD("123456") WHERE user='root' ;
```

เป็นคำสั่งอัปเดต(กำหนด) Password ให้กับ root

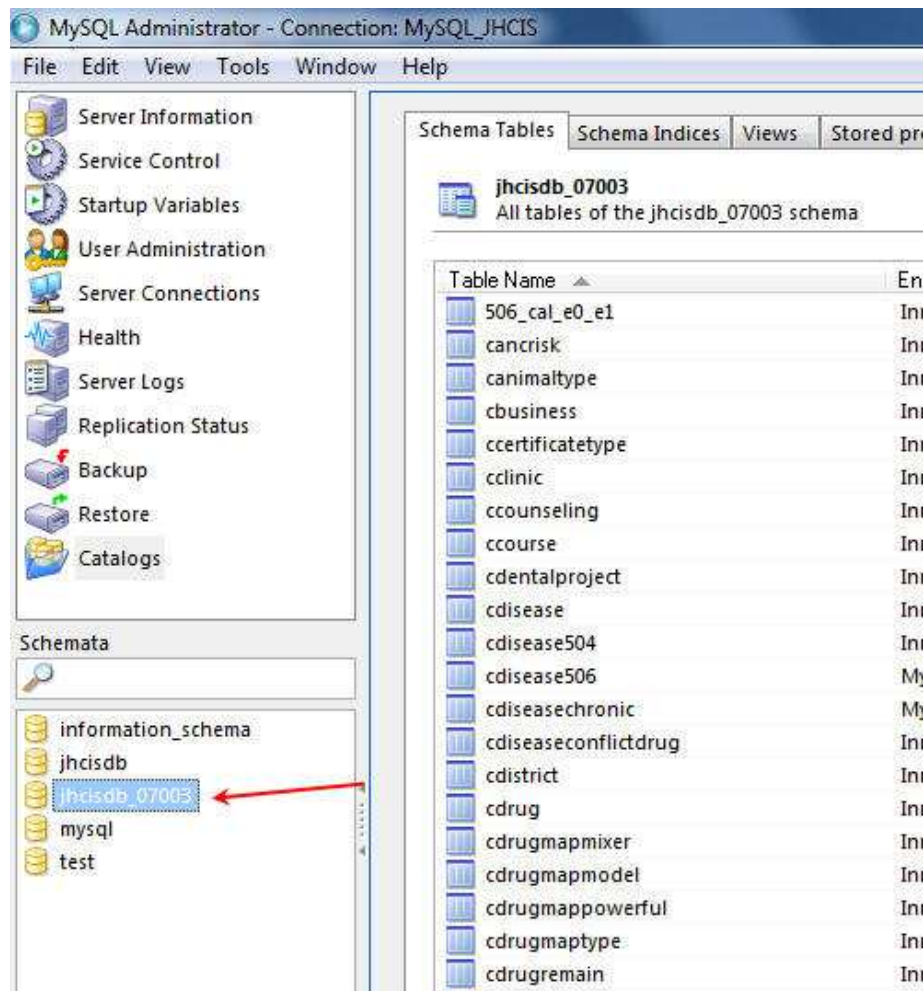
```
(5) FLUSH PRIVILEGES ;
```

เป็นคำสั่ง Restart Privileges ของ MySQL

d. เข้าโปรแกรม JHCIS ที่เครื่อง Client ทดสอบว่าสามารถเข้าโปรแกรมโดยเชื่อมต่อกับ MySQL
Server ได้หรือไม่ หากไม่ได้หรือเกิดปัญหาขึ้นมา กรุณาแจ้งข่าวที่ [JHCIS Fanpage](#) หรือ [Webboard JHCIS](#)

ขั้นตอนการเช็คชื่อฐานข้อมูลที่ใช้

ให้เข้าไปที่ MySQL > Catalogs หรือชื่อฐานข้อมูลที่ได้ Restore ไป



ขั้นตอนการเช็ค IP เครื่อง Server (ในกรณีที่ไม่ได้ Fix IP เครื่องไว้)

ทำที่เครื่อง Server ให้เข้าไปหน้า Command line (เข้า Run > cmd) > พิมพ์ ipconfig (ดังรูป)

